

Produktinformation

Rattenkugel 2.0

Für Revisionsschächte



Anwendungsbereich:

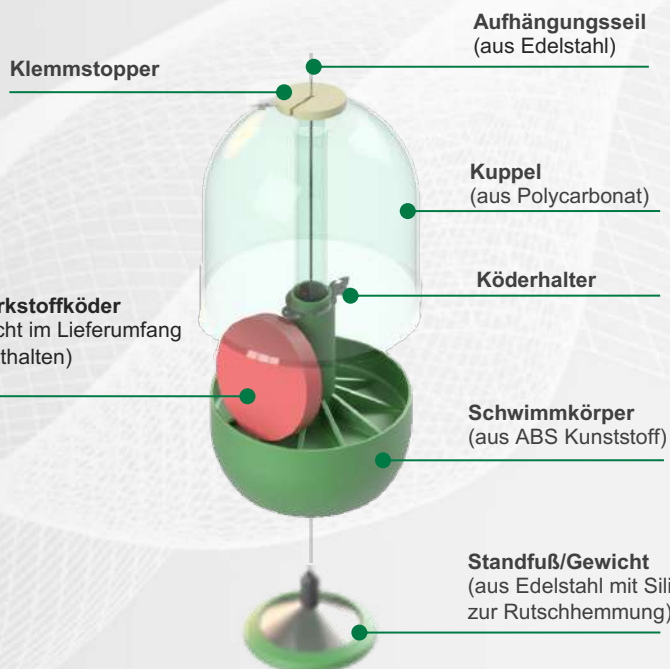
- Schachtbauwerke mit einer Einstiegsöffnung ab Ø 300 mm

Abmessungen und Gewicht:

- Kugeldurchmesser ca. 250 mm, 3 kg

Vorteile:

- Zuverlässiger Schutz des Köders vor Wasser – auch bei Volleinstau des Schachts
- 360° Befräßmöglichkeit – erhöht die Annahme des Systems
- Klein und handlich
- Kein Wegspülen des Köders möglich
- Kein Einstieg in den Schacht nötig
- Beschädigungsfreie Montage (kein Bohren), Befestigung mittels Seilverschluss am Schmutzfänger oder durch zusätzlich erhältlicher Einhängestrebe
- Schneller Köderwechsel
- Hohe Langlebigkeit des Systems durch korrosionsbeständige Bauweise
- Einfaches Umhängen in andere Schächte
- In die Rattenkugel passen alle am Markt zugelassenen Wirkstoffköder

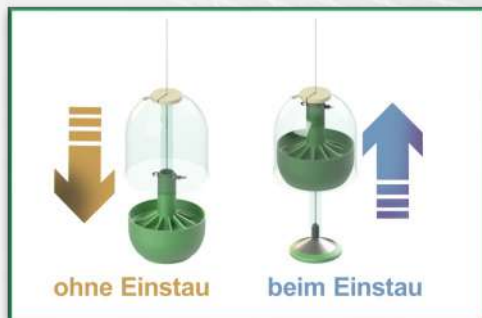


Inkl. Seilverschluss V2

Besteht aus einem Schnappschäkel aus korrosionsbeständigem Edelstahl, der mit einer Federsperre versehen ist.

Das Seilverschluss V2 ist im Gegensatz zum Vorgängerschloss extrem leicht zu Montieren und korrosionsbeständig.

Bei einem Einstau des Schachts hebt sich der Schwimmkörper in die Kuppel, es bildet sich ein Luftpolster, welches den Giftköder vor Wasser schützt. Nach dem Einstau senkt sich der Schwimmkörper wieder ab und der Giftköder ist wieder frei zugänglich für Ratten.



Einbauanleitung

Rattenkugel 2.0

Für Revisionsschächte

benötigte Hilfsmittel:

- Schachthaken
- Handschuhe
- ggf. Schutzausrüstung

Einbauvideo:



1. Rattenkugel und Hilfsmittel am Schacht bereitlegen.



2. Köder an der vorgesehen Öse befestigen (Angaben des Köderherstellers beachten).



3. Schachtdeckel öffnen und Schmutzfänger entfernen.



4. Seilschloss am Schmutzfänger oder an der zusätzlich erhältlichen Einhängestrebe befestigen.



5. Rattenkugel am Seil in den Schacht absenken und auf der Berme abstellen.



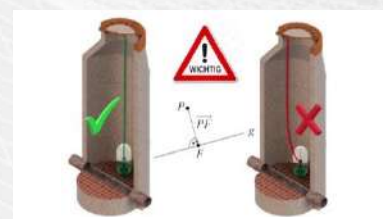
6. Das Seil von unten durch ein Loch des Schmutzfangs nach oben führen.



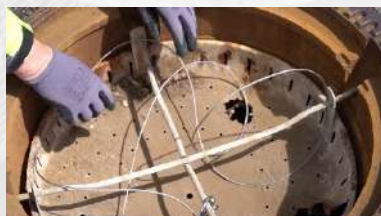
6. Schmutzfänger wieder einsetzen und Seil von unten in das Seilschloss einfädeln. Zum Entriegeln der Seildurchführung Druck auf die untere Scheibe ausüben.



7. Jetzt das Seil durch das Seilschloss **straffziehen** bis das Gewicht der Rattenkugel zu spüren ist (Rattenkugel muss auf der Berme stehen bleiben). Das Seilschloss fixiert automatisch das Seil.



8. Positionierung des Befestigungsseils: **der Befestigungspunkt des Seils muss genau über der Standardposition der Rattenkugel liegen, nicht daneben.**



7. Das überschüssige Seil in den Schmutzfang legen.



8. Schachtdeckel wieder verschließen, fertig!

Hinweis: Für den Anwender sind alle eventuell notwendigen baulichen und verkehrsrechtlichen Voraussetzungen sowie die Einhaltung der Gesundheits- und Unfallverhütungsvorschriften sicherzustellen.